

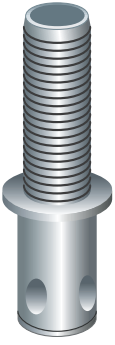


PRODOTTI SPECIALI
SPECIAL PRODUCTS
SPEZIELLE PRODUKTE

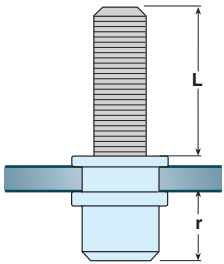
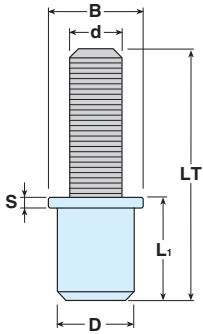
INSERTI FILETTATI MASCHIO IN ACCIAIO




MALE THREADED STEEL INSERTS

MÄNNCHEN GEWINDE STAHL EINFÜGUNGEN



Acciaio Zincato
Zinc plated steel
Stahl Verzinkt



d 6H	D mm	B mm	S mm	 mm	 mm	r min÷max	L ₁ mm	L mm	LT mm	Cod. Art. Item code		€ per 1.000
M5	6,9	10	1	7	0,5÷3	6,0÷7,0	12	15 20 25	25 30 35	32M5 TPCMA 32M5 TPMMA 32M5 TPLMA	1.000	
M6	8,9	13	1,5	9	0,5÷3	12,80	14,5	15 20 25	27 32 37	32M6 TPCMA 32M6 TPMMA 32M6 TPLMA	1.000	
M8	10,9	16	1,5	11	0,5÷3	14,50	15,5	20 25	33 38	32M8 TPCMA 32M8 TPLMA	1.000	

INSERTI FILETTATI A TESTA CILINDRICA IN ACCIAIO PER COMPOSITI

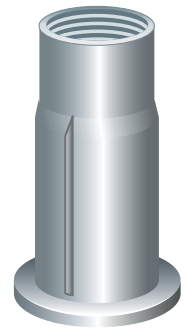
THREADED INSERTS CYLINDRICAL HEAD IN STEEL FOR COMPOSITES


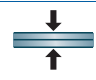

BLIND-EINNIETMUTTERN-FLACHKOPF AUS STAHL-COMPOSITE

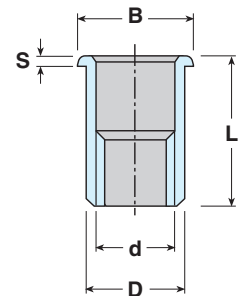
Acciaio Zincato
Zinc plated steel
Stahl Verzinkt

La particolare geometria di questo inserto consente di ottenere un'ampia controtesta, rendendolo adatto per l'applicazione su materiali plastici o composti.

The particular geometry of this insert provides an extensive tailstock, making it suitable for application on plastic or compounds



d 6H	D mm	B mm	S mm	 mm	 mm	L ₁ mm	L mm	Cod. Art. Item code		€ per 1.000
M5	7	12,5	1,0	7,50	0,5÷4,50	9,90	22	32M5 IPP	3.000	
M6	9	15,5	1,60	8,90	0,5÷7,10	12,80	26	32M6 IPP	3.000	
M8	11	19,8	1,70	13,25	0,5÷7,10	14,50	29	32M8 IPP	3.000	



* Lotto minimo 30.000 pcs.

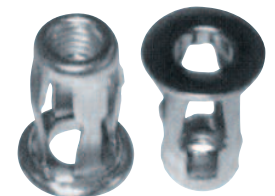
* Minimum quantity 30.000 pcs.


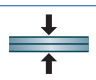

INSERTI FILETTATI A TESTA CILINDRICA JACKNUT

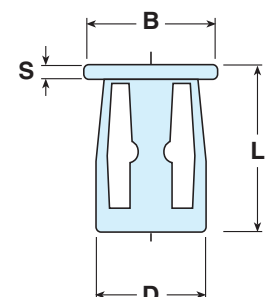
THREADED INSERTS CYLINDRICAL HEAD IN STEEL FOR PLASTIC

BLIND-EINNIETMUTTERN-FLACHKOPF AUS PLASTIK-STAHL

Acciaio Zincato
Zinc plated steel
Stahl Verzinkt

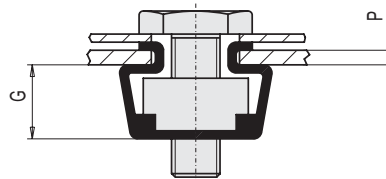
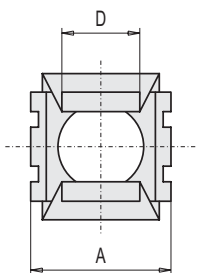
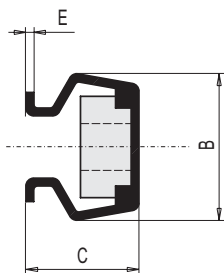


d 6H	D mm	B mm	S mm	 mm	 mm	L mm	Cod. Art. Item code		€ per 1.000
M4	8,1	11,9	1,8	8,2	0,4-4,7 4,7-9,5	16,6 21,4	32M4 JNC 32M4 JNL	5.000	
M5	9,7	13,5	1,8	9,8	0,4-4,7 4,7-9,5	18,2 22,6	32M5 JNC 32M5 JNL	3.000	
M6	11,2	15,9	1,8	11,3	0,4-4,7 4,7-9,5	18,6 23,4	32M6 JNC 32M6 JNL	3.000	



DADI IN GABBIA QUADRATA

CAGE NUTS

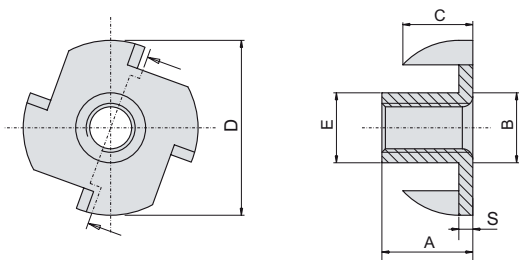


Materiale tutto acciaio zincato (disponibili anche in acciaio inox)

Ø vite	Dado	S= Spess. lamiera	Designazione	A +0,6-0	B ± 0,5	C ± 0,3	D ± 0,2	E	G ± 0,3	Foro lamiera	
M3	8x8x2,5	0,3-0,9	533 A	9,3	8,8	5,2	4,8	0,3	3,6		5.000
		1-1,6	533 B			5,9					
		1,7-2,3	533 C			6,6					
		2,4-3,1	533 D			7,4					
M4	8x8x2,5	0,3-0,9	534 A	9,3	8,8	5,2	4,8	0,3	3,6		5.000
		1-1,6	534 B			5,9					
		1,7-2,3	534 C			6,6					
		2,4-3,1	534 D			7,4					
M4	8x8x3,5	0,7-1,6	674 A	10	9	7,2	5,8	0,45	4,8		5.000
		1,7-2,6	674 B			8,2					
M5	8x8x3,5	0,7-1,6	675 A	10	9	7,2	5,8	0,45	4,8		5.000
		1,7-2,6	675 B			8,2					
M4	10x10x4	0,3-1,1	834 O	12	11,4	8	7,2	0,45	6		2.500
		1,2-1,6	834 A			8,5					
		1,7-2,5	834 B			9,5					
		2,6-3,5	834 C			10,5					
		3,6-4,5	834 D			11,5					
M5	10x10x4,5	0,3-1,1	835 O	12	11,4	8	7,2	0,45	6		2.500
		1,2-1,6	835 A			8,5					
		1,7-2,5	835 B			9,5					
		2,6-3,5	835 C			10,5					
		3,6-4,5	835 D			11,5					
M6	10x10x4,5	0,3-1,1	836 O	12	11,4	8	7,2	0,45	6		2.500
		1,2-1,6	836 A			8,5					
		1,7-2,5	836 B			9,5					
		2,6-3,5	836 C			10,5					
		3,6-4,5	836 D			11,5					
M4	11x11x4	0,7-1,6	954 A	13,8	13	8,5	8,2	0,45	6		2.500
		1,7-2,6	954 B			9,5					
		2,7-3,5	954 C			10,5					
M5	11x11x4,5	0,7-1,6	955 A	13,8	13	8,5	8,2	0,45	6		2.500
		1,7-2,6	955 B			9,5					
		2,7-3,5	955 C			10,5					
M6	11x11x4,5	0,7-1,6	956 A	13,8	13	8,5	8,2	0,45	6		2.500
		1,7-2,6	956 B			9,5					
		2,7-3,5	956 C			10,5					
M6	14x14x5	1-1,7	1236 A	16	15,5	10,4	10,6	0,5	7,8		1.500
		1,8-3,2	1236 B			12					
		3,3-4,7	1236 C			13,5					
M8	14x14x5,5	1-1,7	1238 A	16	15,5	10,4	10,6	0,5	7,8		1.500
		1,8-3,2	1238 B			12					
		3,3-4,7	1238 C			13,5					
M10	14x14x5,5	1-1,7	1231 A	16	15,5	10,4	10,6	0,5	7,8		1.500
		1,8-3,2	1231 B			12					
		3,3-4,7	1231 C			13,5					

DADI TONDI FILETTATI A 4 PUNTE PER LEGNO

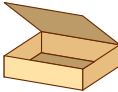
ROUND THREADED NUTS 4 TIPS FOR WOOD



Materiale: acciaio zincato / acciaio grezzo

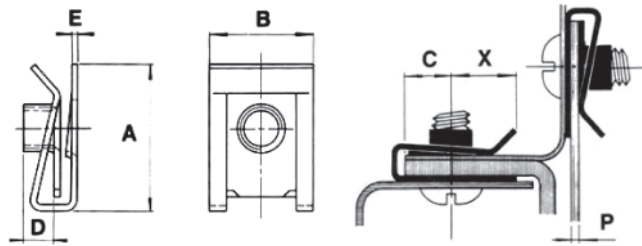
Questi dadi vengono inseriti a filo nel legno o in agglomerati grazie alle 4 punte, rappresentano il sistema ideale per fissare parti che possono essere sempre smontate.

These nuts are inserted in wood or wire in agglomerations with 4 bits, represent the ideal system for fixing parts which can be disassembled.

Ø vite	Codice	A	B	C	D	S	
M4	35 DA14PM400	7,5	5,5	5,0	17,00	1,0	5.000
M5	35 DA14PM501	6,5	6,5	5,0	17,00	1,0	5.000
	DA14PM502	7,0	6,5	5,0	17,00	1,0	5.000
	DA14PM503	8,0	6,5	5,0	17,00	1,0	5.000
	DA14PM504	10,0	6,5	5,0	17,00	1,0	5.000
M6	35 DA14PM601	9,0	8,2	7,5	19,00	1,2	5.000
	DA14PM602	10,0	8,2	7,5	19,00	1,2	5.000
	DA14PM603	12,0	8,2	7,5	19,00	1,2	5.000
M8	35 DA14PM801	11,0	10,8	8,0	22,00	1,5	3.000
M10	35 DA14PM101	12,0	11,5	9,5	25,00	1,5	2.000

MOLLETTE CON COLLARINO SERIE BUT 200

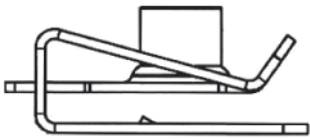
DEEP THREADED U NUTS BUT 200 SERIES



MATERIALI:
ACC C67 EN 10132-4
TRATTAMENTO SU RICHIESTA

MATERIALS:
CARBON STEEL C67S UNI EN
10132 -4
TREATMENT: ZINC PLATED CHR. 3
TREATMENT ON REQUEST

TIPO A



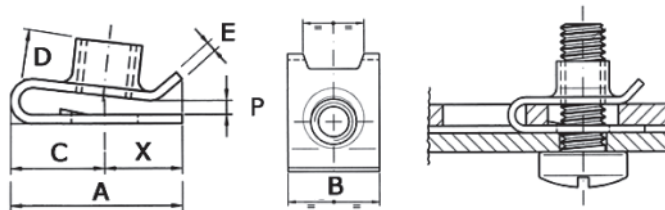
TIPO B



Ø vite	P Spessore lamiera	Codice	A	B	C	X	D	E	Forma	
M4	0,5-3	BUT 314 A	15,3	10	7,2	5,8	5	0,6	A	
	2,0-4,0	BUT 314 B	15,3		7,2	5,8	5	0,6	A	
	0,5-4	BUT 314 C	15		7,3	5	5	0,6	A	
M5	0,5-4	BUT 315 C	20,5	14	11	10,5	5	0,6	A	
	0,5-4	BUT 315 P	20,5		11	8,8	3,7	0,7	B	
	0,5-4	BUT 415	15		12	7,3	7	3,7	0,6	A
M6	0,5-4	BUT 316 C	23,6	16	12	9,8	7	0,8	A	
	0,5-4	BUT 316 P	23		15	12	9,8	5,5	0,8	B
	0,5-4	BUT 416	18		16	8,7	8,2	7	0,8	A
M8	0,5-4	BUT 318	24,3	17	13	10,8	8,3	1	A	

MOLLETTE CON COLLARINO

DEEP THREADED U NUTS



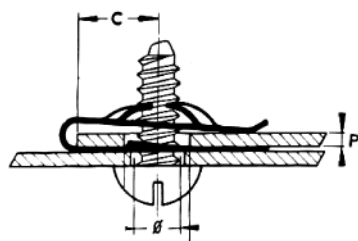
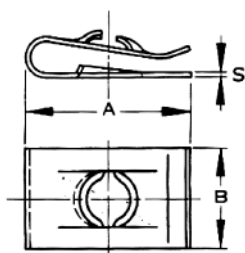
MATERIALI:
ACC C50 EN 10132-3
TRATTAMENTO SUPERFICIALE
SU RICHIESTA

MATERIALS:
STEEL C50 EN 10132-3
TREATMENT ON REQUEST

Ø vite	P Spessore lamiera	Codice	A	B	C	X	D ±0,3	E
M4	0,5-1,5	BUT-204A BUT-204B	15,5	12	8	6,5	3,5	0,8
	1,6-2,0							
M5	0,5-1,5	BUT-205A BUT-205B	15,5	12	8	6,5	3,5	0,8
	1,6-2,0							
M6	0,5-1,5	BUT-206A BUT-206B	15,5	12	8	6,5	5,8	0,8
	1,6-2,0							

PIASTRINE DOPPIE PER VITI METRICHE

U NUTS FOR METRIC SCREWS



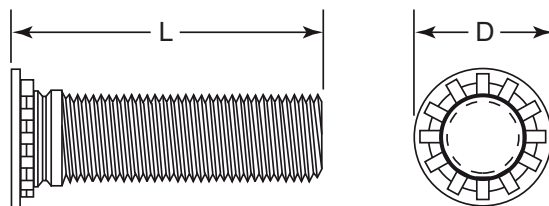
MATERIALI:
ACC C 67S EN 10132-4
TRATTAMENTO SU RICHIESTA

MATERIALS:
SPRING STEEL C67S EN 10132-4
TREATMENT ON REQUEST



Ø vite	P Spessore lamiera	Codice	A ± 0,3	B ± 0,3	C ± 0,03	S	Forma
M3	0,8-1,6	U3-503	12	8	6	0,3	C
M4	0,3-1,5	U4-315	16	12	8,5	0,4	A
	0,6-2,5	U4-601	16	10	7		C
	1-2,0	U4-501	18	10	8,5		C
	3,0-4,0	U4-520	17,5	10	7		C
M5	0,6-1,1	U5-2212-1	15	12	6,5	0,5	N
	0,6-1,4	U5-521-1	21		9,5	0,5	B
	1,2-1,8	U5-2212-2	15		6,5	0,5	N
	1,5-2,6	U5-212-2	21		9	0,5	B
	1,5-2,6	U5-509-2	24		12	0,5	B
	1,9-2,2	U5-2212-3	15		6	0,5	N
	1,0-3,0	U5-253	16,5		6	0,4	N
2,3-3	U5-2212-4	15	5,5	0,5	G		
M6	0,3-1,5	U6-2219-1	16,5	16	7,5	0,5	A
	1-1,8	U6-2219-2	16,5	16	8	0,5	A
	1,5-2,5	U6-517	25,5	14	11,5	0,5	C
	1,9-3	U6-2219-3	16,2	16	7,4	0,5	A
	2-3,2	U6-506	24,5	16	10	0,5	C
	3,3-4,6	U6-516	24,5	16	9	0,5	C
5,5	U6-518	27	16	13	0,6	C	

PERNI AUTOAGGANCIANTI CLINCH STUDS




I PERNI della serie SFH sono costruiti per realizzare un filetto maschio su lamiere sottili. La testa del prigioniero affoga completamente nella lamiera dove rimane perfettamente a filo mentre la parte filettata resta perfettamente perpendicolare alla stessa.

SFH series pins are constructed to create a male thread on thin sheets. The prisoner's head completely in the sheet where drowning remains perfectly flush while the filleted part remains perfectly perpendicular to itself.

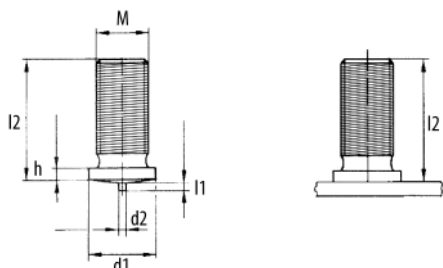
Serie	Materiale	Finitura	Utilizzo
SFHA	Acciaio al carbonio trattato termicamente	Zincatura bianca	Per Materiali con durezza HRB-80 o inferiori
SFHS	Acciaio Inox serie 300	Passivato	Per Materiali con durezza HRB-70 o inferiori

Come ordinare: serie + misura filetto + lunghezza **Es. 35 SFHA + M3 + 14**

Articolo	Misura filetto	Lunghezza $\pm 0,15$	Spessore minimo lamiera	Foro +0.08 0	D	Distanza minima bordo	Montaggio kN	Torsione N-m	Espulsione N	
35 SFHA-M03 35 SFHS-M03	M 3x0,5	6-8-10-12-15-18-20-22-25-28-30	1	3,0	4,6	5,6	15,5	1,2	1250	5.000
35 SFHA-M04 35 SFHS-M04	M 4x0,7	6-8-10-12-15-18-20-22-25-28-30-35-38	1	4,0	5,9	7,2	28,5	5,1	1780	5.000
35 SFHA-M05 35 SFHS-M05	M 5x0,8	8-10-12-15-18-20-22-25-28-30	1	5,0	6,5	7,2	30,0	6,5	2210	5.000
35 SFHA-M06 35 SFHS-M06	M 6x1,0	8-10-12-15-18-20-22-25-28-30	1,6	6,0	8,2	7,9	43,0	13,8	2610	3.000
35 SFHA-M08 35 SFHS-M08	M 8x1,25	10-12-15-18-20-22-25-28-30-35-38	2,4	8,0	9,6	9,6	45,0	22,2	3820	3.000

PERNI FILETTATI A SCARICA DI CONDENSATORE

THREADED PINS CAPACITOR DISCHARGE




Il sistema a scarica di condensatori si utilizza su lamiere sottili, con spessore minimo di 0.5 mm e offre il particolare vantaggio di mantenere inalterato l'aspetto estetico del prodotto. La penetrazione della saldatura è di appena 0.1mm e ciò permette di non lasciare alcun segno di deformazione termica o meccanica sulla superficie a vista dell'oggetto saldato.

The capacitor discharge system you use on thin sheets, with minimum thickness of 0.5 mm and offers the particular advantage of keeping intact the aesthetic appearance of the product. Weld penetration is just 0.1 mm and this allows not to leave any sign of thermal or mechanical deformation on surface to the object's view.

Serie	Materiale
SPFSA	Acciaio ramato
SPFSI	Acciaio inox

Come ordinare: serie + misura filetto + lunghezza **Es. 35 SPFSA + M3 + 15**

Articolo	Ø vite	d1 ±0,1	d2 ±0,08	l1 ±0,55	h	l2	Lunghezza ±0,55	
35 SPFSA-M3 35 SPFSI-M3	M3	4,5	0,60	0,55	0,7-1,4	1,5	6-8-10-12-15-20-25-30	5.000
35 SPFSA-M4 35 SPFSI-M4	M4	5,5	0,65	0,55	0,7-1,4	1,5	6-8-10-12-15-20-25-30	5.000
35 SPFSA-M5 35 SPFSI-M5	M5	6,5	0,75	0,80	0,7-1,4	2,0	6-8-10-12-15-20-25-30-35	5.000
35 SPFSA-M6 35 SPFSI-M6	M6	7,5	0,75	0,80	0,7-1,4	2,0	6-8-10-12-15-20-25-30-35-40	3.000
35 SPFSA-M8 35 SPFSI-M8	M8	9,0	0,80	0,90	0,7-1,4	3,0	6-8-10-12-15-20-25-30-35-40-45	3.000